



Mécanique de précision

INTÉGRATEUR DE SOLUTIONS



L'activité de **SUPEC** est la Mécanique Générale de Précision. Depuis sa création en 1985, **SUPEC** s'est spécialisée dans l'usinage intégrant le montage et le contrôle, notamment dans la fabrication d'outillage. Nous prenons en charge votre problématique outillage en vous proposant une solution sur mesure, complète allant de l'étude à la réalisation de votre besoin.

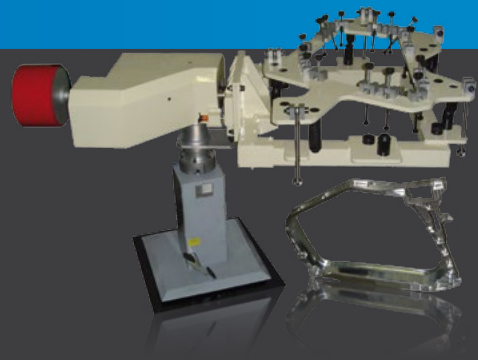
SUPEC's line of business is precision general mechanical engineering. Since it was founded in 1985, SUPEC has specialised in machining integrating assembly and control, particularly as part of manufacturing tooling. We take care of your tooling issues by offering you a comprehensive customised solution, ranging from design through to execution, that fulfils your needs.

Nos Spécialités / Our specialities

La création et l'usinage de précision de pièces mécaniques de petites et de grandes dimensions :

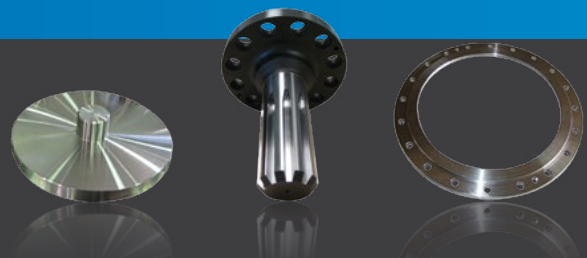
The design and precision machining of small and large mechanical parts

- Usinage de pièces unitaires / *Machining unit parts*
- Usinage d'outillage / *Tooling machining*
- Usinage de pièces en petites et moyennes série
Machining small and medium-sized production runs of parts
- Usinage du Titane, inox, aluminium, polymères /
Machining titanium, stainless steel, aluminium, and polymers
- Etude et conception 2D et 3D / *Study and design 2D and 3D*



Notre Savoir faire / Our know-how

- Tournage CN
CN turning
- Tournage conventionnel
Conventional turning
- Perçage - Alésage
Drilling and boring
- Fraisage CN
CN milling
- Fraisage conventionnel
Conventional milling
- Rectification intérieure, extérieure et plane
Internal, external and surface grinding



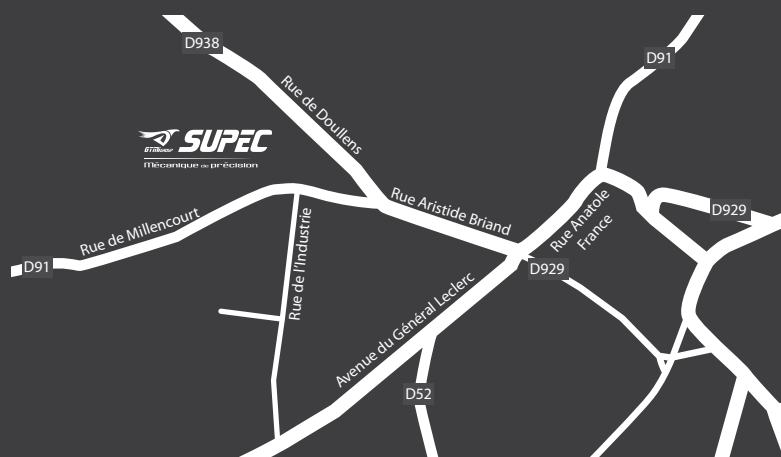
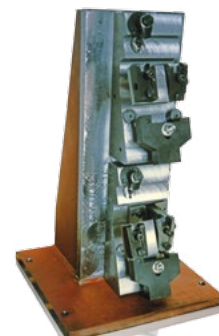
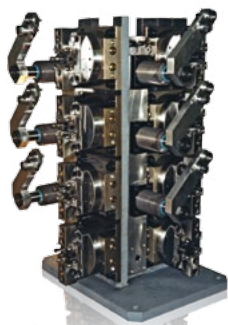
À savoir / Further information

- **SUPEC** possède un atelier d'une superficie de 1000 m².
SUPEC has a workshop with a floorspace of 1000 m².
- La réactivité des interventions est un atout majeur de la société **SUPEC**
The responsiveness of its intervention work is one of SUPEC's major advantages.



Nos moyens de production et parc machines / Our production resources

| TYPE Type | CAPACITE Capacity | ENTRE POINTE Distance between centres |
|--|----------------------------------|--|
| Rectifieuse plane JAKOBSEN 1026 Automatic / <i>Grinding machine JAKOBSEN 1026 Automatic</i> | 600 x 250 x 350 | |
| Rectifieuse cylindrique JONES & SHIPMAN Suprena 650easi / <i>Circular grinding machine JONES & SHIPMAN Suprena 650easi</i> | ø150 | 650 |
| Fraiseuse LINE B112 / <i>Milling machine LINE B112</i> | 5000 x 1200 x 880 | |
| Fraiseuse HURON (NU3) / <i>Milling machine HURON (NU3)</i> | 900 x 700 x 500 | |
| Fraiseuse HURON (MU5) / <i>Milling machine HURON (MU5)</i> | 1200 x 700 x 500 | |
| Fraiseuse DUFOUR (222NC3) / <i>Milling machine DUFOUR (222NC3)</i> | 780 x 310 x 560 | |
| Tour CN CAZENEUVE (CTN 210) / <i>Lathe CN CAZENEUVE (CTN 210)</i> | ø320 | 500 |
| Tour CN MORI SEIKI NL2500 avec Embarreur TOP ø80 Lg3000 / <i>Lathe CN MORI SEIKI NL2500 with Embarreur ø80 Lg3000</i> | ø260 | 600 |
| Tour MAZAK hyper Quadrex 150 MSY avec Embarreur TOP ø60 LG1000 <i>Lathe MAZAK hyper Quadrex 150 MSY with Embarreur ø60 Lg1000</i> | ø250 | 600 |
| Tour CAZENEUVE (HB725) / <i>Lathe CAZENEUVE (HB725)</i> | ø900 | 1500 |
| Tour CAZENEUVE (HB575) / <i>Lathe CAZENEUVE (HB575)</i> | ø500 | 1000 |
| Tour CAZENEUVE (HB575) / <i>Lathe CAZENEUVE (HB575)</i> | ø500 | 1500 |
| Ban de magnétoscopie JOHNSON ALLEN / <i>Magnetic bench JOHNSON ALLEN</i> | ø200 | 450 |
| Centre d'usinage 4 axes CNC SYSTEM HPM 42 / <i>4 axis machining centre CNC SYSTEM HPM 42</i> | 1000 x 500 x 600 | |
| Centre d'usinage CNC SYSTEM HPM 760 / <i>Machining centre CNC SYSTEM HPM 760</i> | 760 x 410 x 545 | |
| Perceuse aléuseuse verticale (semi-pointeuse) GSP P12 / <i>Vertical drilling and boring machine (semi-jig boring machine) GSP P12</i> | 1600 x 1250 | |
| Perceuse aléuseuse verticale GSP (205AL) / <i>Vertical drilling and boring machine GSP (205AL)</i> | 400 x 300 | |
| Scie SERM S330 HA / <i>Saw SERM S330 HA</i> | ø330 ou carré / <i>or square</i> | |
| Scie Guinot à ruban vertical / <i>Bandsaw Guinot</i> | | |
| Machine à graver PROPEN P300 capacité 400 / <i>Engraving machine PROPEN P300 capacity 400</i> | 200 x 100 x 400 | |



SUPEC - Siège social
ZI André Liné
BP 60091
80303 ALBERT

Tél. + 33 (0)3 22 74 46 90
Fax. + 33 (0)3 22 74 46 94
info@supec-industrie.com

www.supec-industrie.com